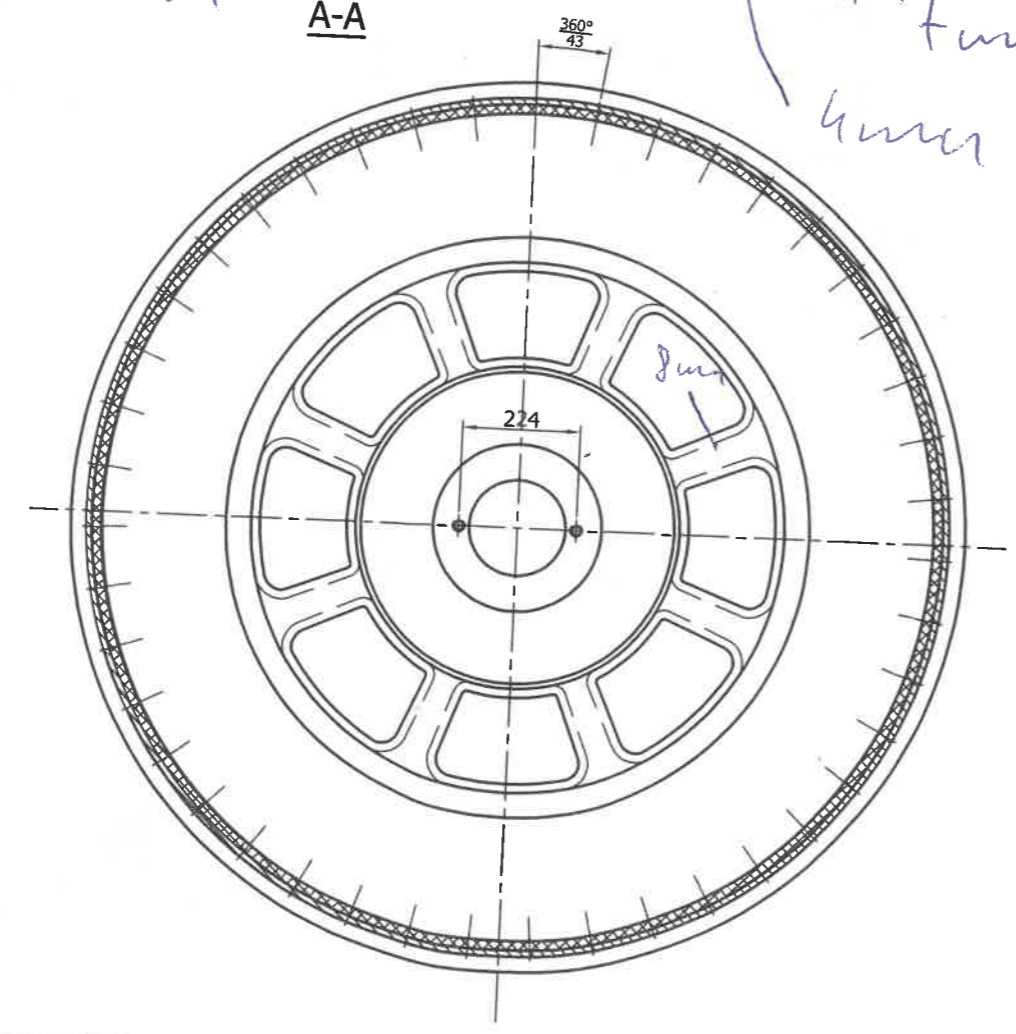
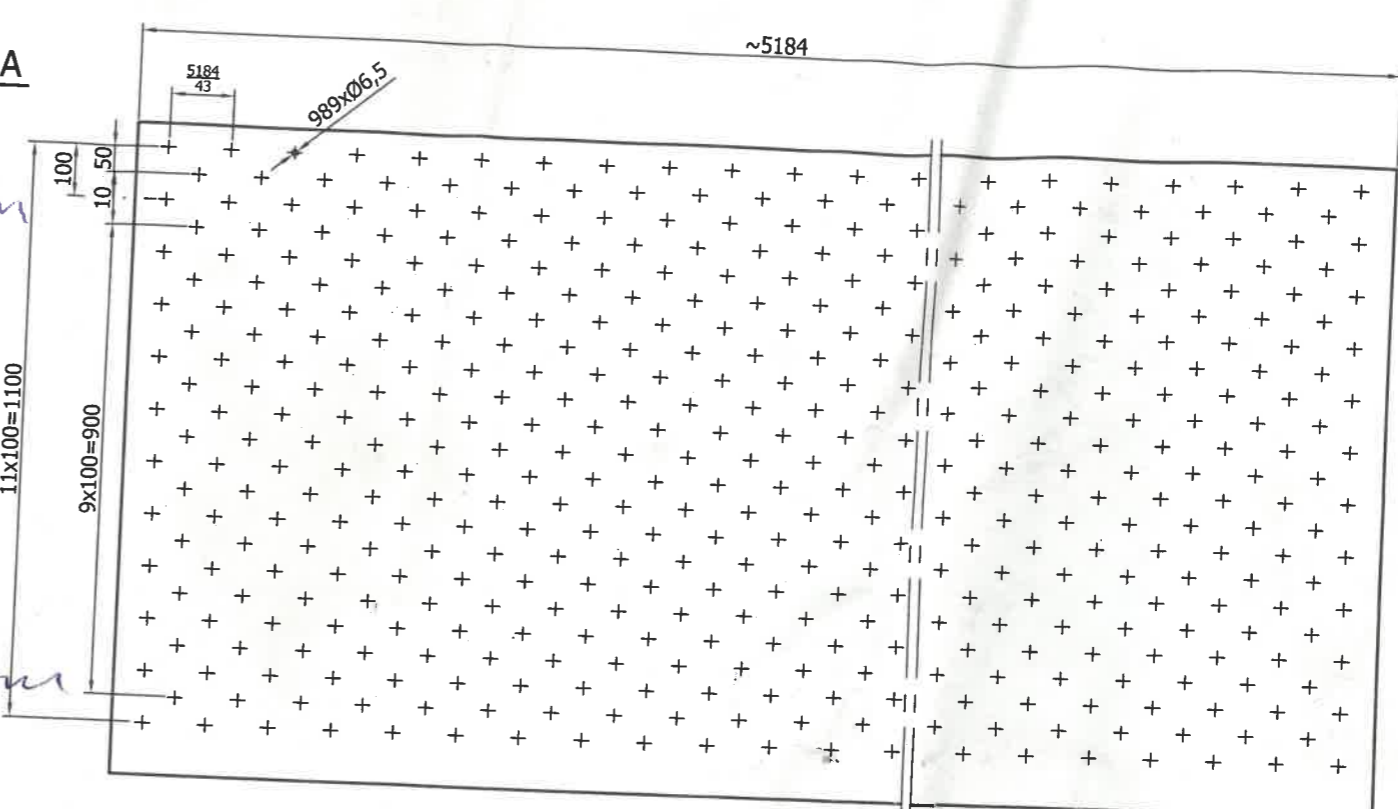
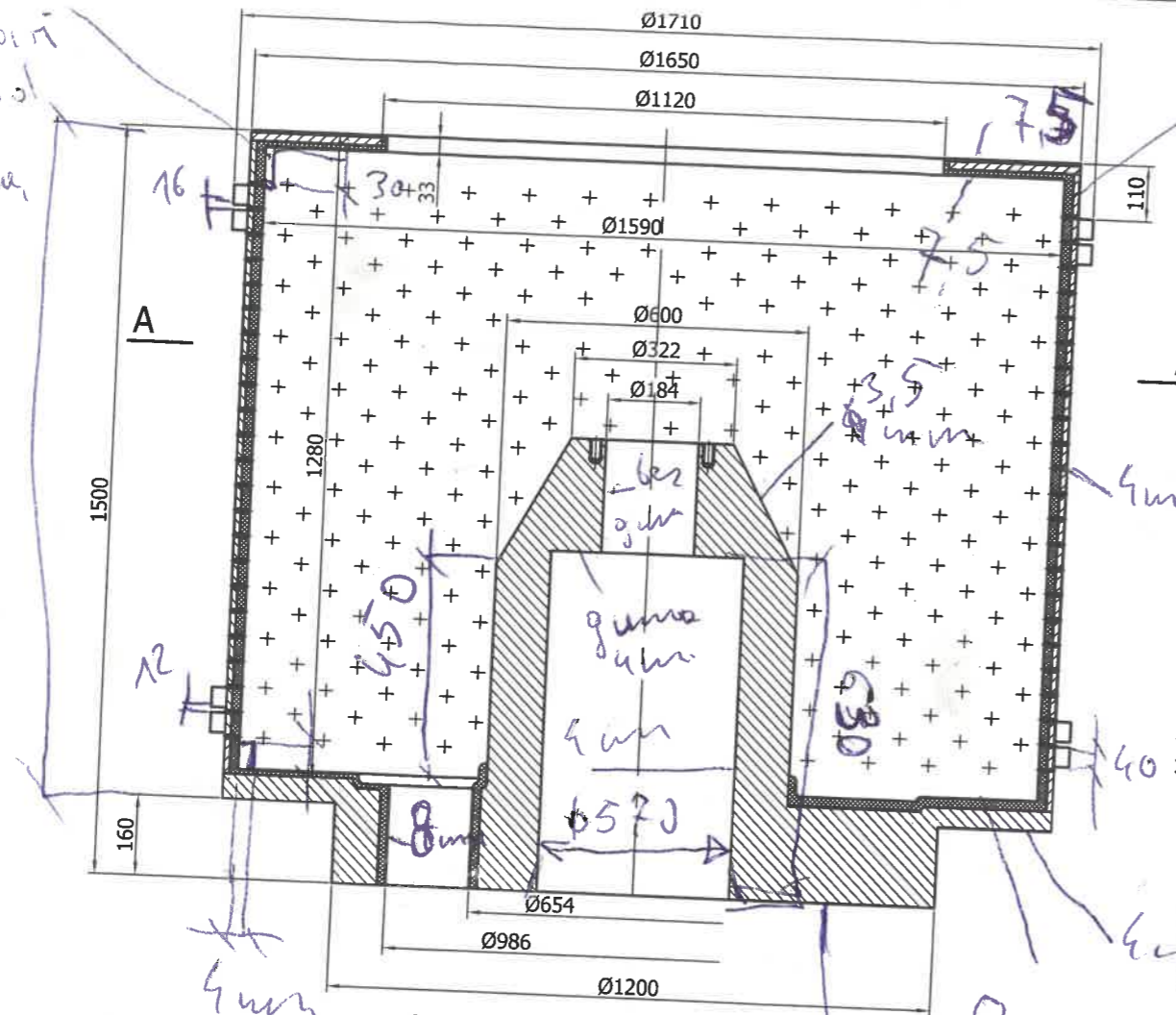


doletkowi
gumy pod
sietka



Rozwinięcie kosza z otworami

- Uwaga:
1. Niniejszy rysunek jest rysunkiem ofertowym.
 2. Pomiarów dokonano z natury na obiekcie.
 3. Grubość wygumowania waha się od 10-17 mm.

Poz	Nazwa	Il szt	Mat	Masa (kg)	Nr rys/Norma	Nr arch
Zmiana	Nr karty	Podpis	Data	Zmiana	Nr karty	Podpis
Material			OBIEKT IOS. Wirówka			Masa (kg)
			ZESPÓŁ/CZĘŚĆ			
			Sito wirówki.			
Konstr.	mgr inż. Robert Drogosz	01.2019	Nr rysunku			Nr ark.
Kreślił	mgr inż. Robert Drogosz	01.2019	82.044.00.000.001.0			II. ark.
Sprawdz.	mgr inż. J. Han					Nazwa DOS
Zatwierdz.						
ELPOSERWIS POŁANIEC		Podziałka 1:5	Zastęp. rys. nr	Nr arch		
			Zastęp. rys. nr	2 - 02840		